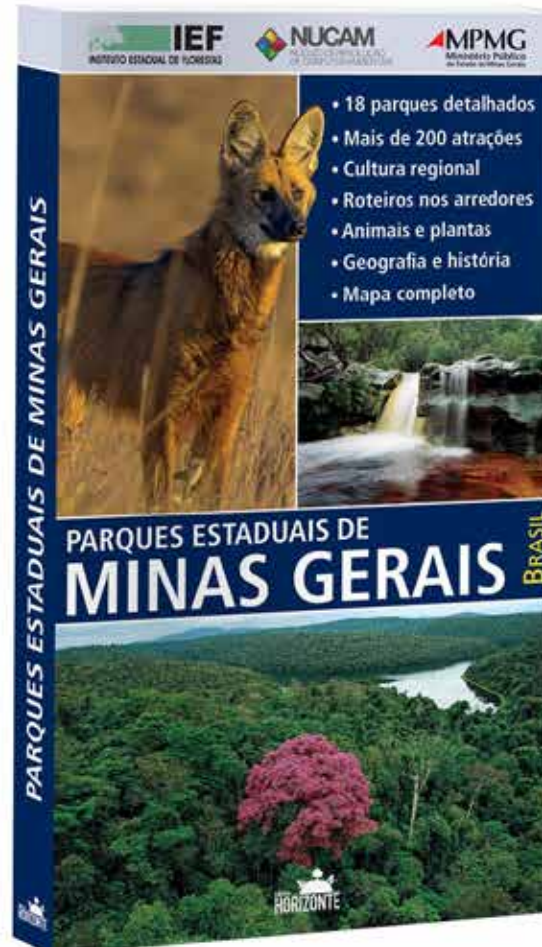


PROJETO PARQUES ESTADUAIS DE MINAS GERAIS **BRASIL**





Guia impresso

- 256 páginas
- 18 parques detalhados
- mais de 200 atrações
- cultura regional
- roteiros nos arredores
- animais e plantas
- geografia e história
- tiragem: 10.000 exemplares

Como usar este guia

Este guia vai possibilitar seu acesso às atrações naturais e culturais de parques estaduais de Minas Gerais e dos seus arredores. Para ajudá-lo a planejar sua viagem, o guia oferece informações úteis e detalhadas, desde como chegar em cada local, as principais atrações, melhor época do ano para conhecer, horário de funcionamento e a história da região.



Roteiros

Texto com os principais destaques da fauna e flora, do relevo e do clima.

História

Descreve a história da região e do parque, seus primeiros ocupantes, como e porque foi criado e quais os fatos atuais que merecem destaque no local.

Ficha Técnica

Data de criação. Área total em km². Distância aproximada em km de cidades mais importantes. Telefone principal e e-mail de contato para checar detalhes antes de partir.



Box

Algum assunto interessante da região que mereça destaque: cultura, história, fauna e flora.



É possível acompanhar a atualização e obter novas informações através do site: www.edhorizonte.com/parquesmg

As seções do guia têm sua cor própria, identificada pela tarja superior.



Mapa

Mapa da localização da unidade de conservação, com relevo, rios e biomas. Veja a versão ampliada no início do guia.

Para saber mais

Livros e sites com mais informações sobre os parques, a cultura e a história local.



Dicas

Indica a melhor época para visitar, se há necessidade de contratação de guias, de reserva prévia para acesso a atrativos como grutas e trilhas, o que se deve levar.

Atrações e Arredores

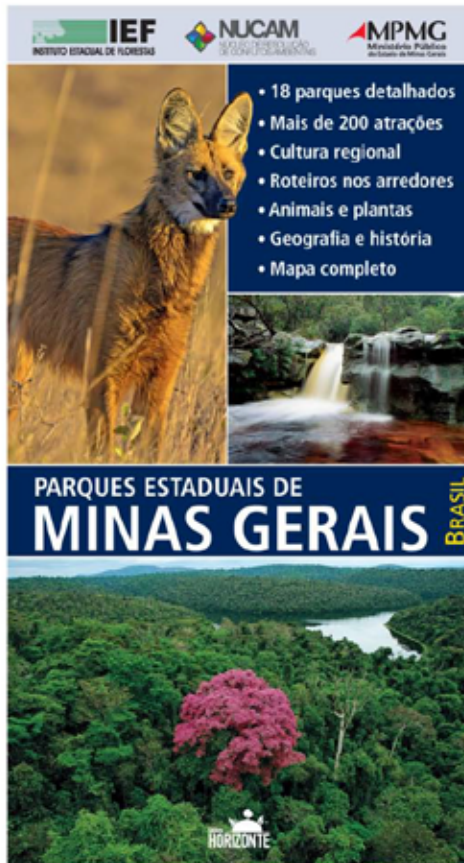
Principais atrações dos parques e monumentos. A distância é em relação à portaria ou a outro ponto mencionado. O tempo é o necessário para ida e volta; uma estimativa média que varia de acordo com a idade e a aptidão física de cada um.

Para visitar

Endereço: dados de contato da sede do parque. Como chegar: acesso mais fácil. Mas ligue antes: as estradas podem ficar intransitáveis em certas épocas do ano. Infraestrutura: facilidades, ambulatório, alojamento, local para acampamento, lanchonetes, banheiros, Centro de Visitantes etc.



Mapa completo de
Minas Gerais
Com 91 unidades
de conservação estaduais



Mapa rodoviário gigante

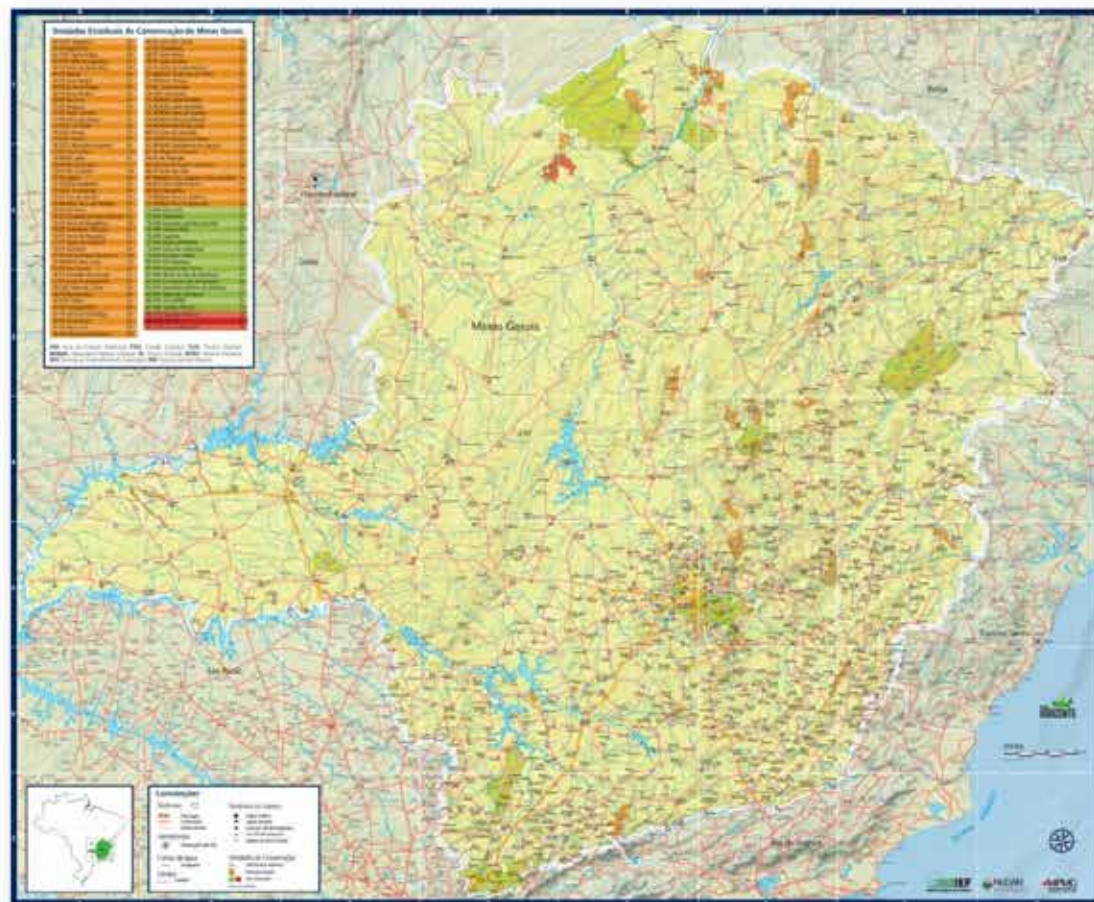
Mapa completo de Minas Gerais com 91 unidades de conservação estaduais. Inclui:

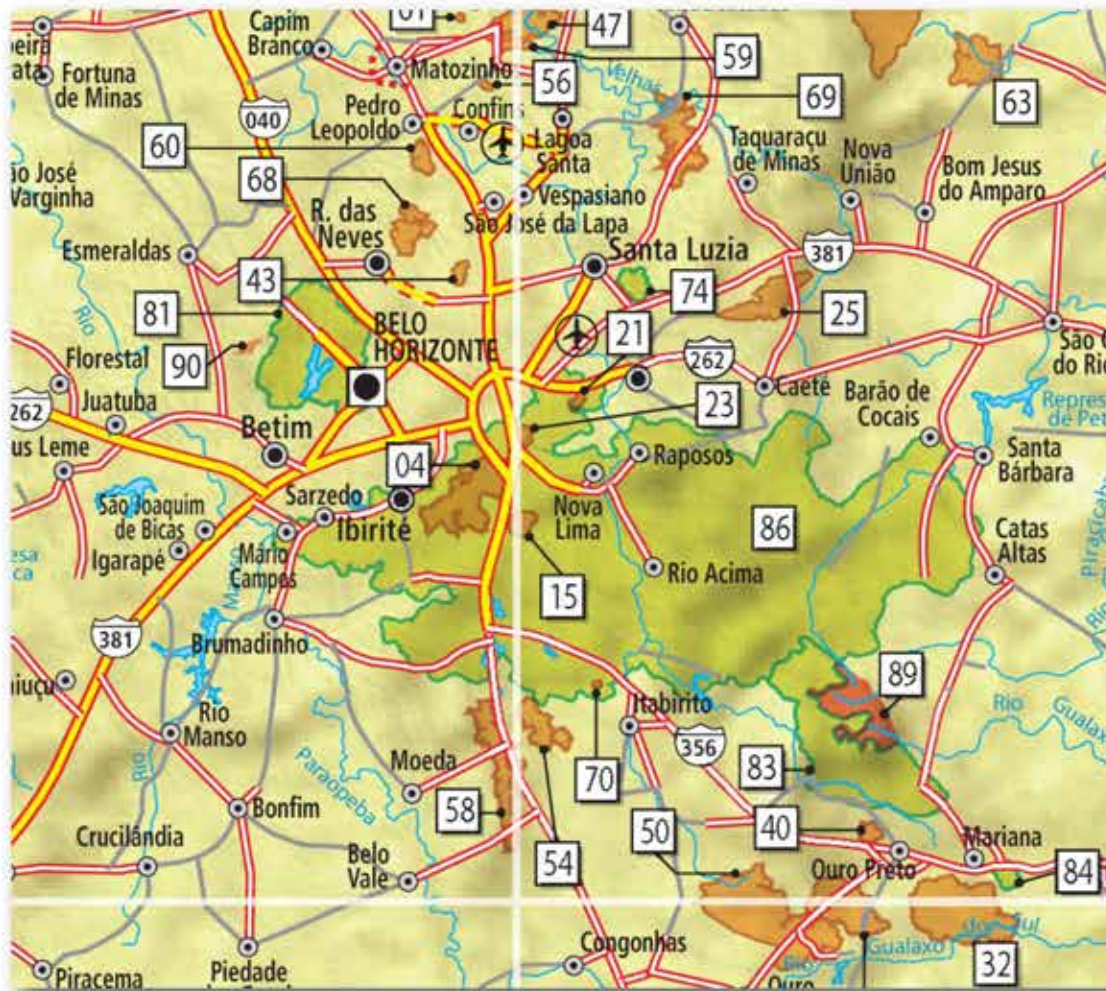
- UCs de proteção integral
- UCs de uso sustentável
- indexação que facilita consulta

Unidades Estaduais de Conservação de Minas Gerais

00 ESEC Sagarana	D2	46 PE Serra do Cabral	E3
01 PE Mata Seca	E1	47 PE Sumidouro	E5
02 ESEC Água Limpa	F6	48 PE Serra Nova	F2
03 ESEC Mar de Espanha	F7	49 PE Lapa Grande	F3
04 PE Serra do Rola-Moça	E5	50 PE Serra do Ouro Branco	F5
05 PE Biribiri	F4	51 MONAE Gruta Rei do Mato	E5
06 PE Grão Mogol	F2	52 MONAE Itatiaia	F6
07 PE da Serra Negra	F4	53 PE Cerca Grande	E5
08 PE Nova Baden	E7	54 ESEC de Aredes	F5
09 PE Rio Doce	F5	55 MONAE Santo Antônio	E5
10 PE Ibitipoca	F6	56 MONAE Lapa Vermelha	E5
11 PE Verde Grande	F1	57 MONAE Serra da Gamba	E6
12 PE Serra das Araras	E1	58 MONAE Serra da Moeda	E5
13 ESEC Corumbá	D5	59 MONAE Várzea da Lapa	F5
14 ESEC Acauã	F3	60 PE Serra do Sobrado	E5
15 ESEC Funchos	F5	61 MONAE Vargem da Pedra	E5
16 ESEC Mata dos Ausentes	F4	62 MONAE Experiência da Jaguará	E5
17 PE Sete Salões	G5	63 PE Mata do Limoeiro	F5
18 REBIO Jalba	F1	64 PE de Paracatu	C3
19 REBIO Serra Azul	F1	65 RVS do Rio Tijuco e da Prata	B4
20 PE Rio Corrente	G4	66 PE Serra do Cipó	F5
21 PE Itaíbeia	F5	67 MONAE V. do Lagoado e Serra do Itaó	F4
22 RVS Rio Pandeiros	E2	68 RVS Serra das Aroeiras	E5
23 ESEC Cercadinho	F5	69 RVS Macaúbas	F5
24 PE Pico do Itambê	F4	70 MONAE Pico do Itabirito	F5
25 MONAE Serra da Piedade	F5	71 MONAE Pico do Ibituruna	G4
26 PE Rio Preto	F4	72 APA São José	E6
27 RVS Libélulas da Serra São José	E6	73 APA Pandeiros	E1
28 PE Serra do Brigadeiro	G6	74 APA Fazenda Capitão Eduardo	F5
29 PE Veredas do Piranga	E1	75 APA FERNÃO DIAS	D7
30 PE Serra do Papagaio	E7	76 APA Lajedão	F1
31 PE Lagoa do Cajueiro	F1	77 APA Águas Vertentes	F4
32 PE Itacolomi	F6	78 APA Serra do Sabonetal	E1
33 PE Serra da Boa Esperança	D6	79 APA Cocha e Gibão	E1
34 MONAE Peter Lund	E4	80 APA Rio Uberaba	C5
35 PE Pau Furado	C4	81 APA Vargem das Flores	E5
36 PE Caminho dos Geraes	F1	82 APA Baía do Rio do Machado	D7
37 PE Serra do Intendente	F4	83 APA Cachoeira das Andorinhas	F5
38 ESEC Mata do Cedro	E6	84 APA Seminário Menor de Mariana	F5
39 PE Montezuma	G1	85 APA Mata do Krambeck	F7
40 ESEC Tripui	F5	86 APA SUL RMBH	F5
41 PE Campos Altos	D5	87 APA do Alto Mucuri	G3
42 PE Serra da Candonga	F4	88 RDS Veredas do Acari	D2
43 PE Serra Verde	E5	89 FLOE São João	E6
44 PE Alto Corin	H2	90 FLOE São Judas Tadeu	E5
45 RVS Mata dos Mutuquais	H2		

APA: Área de Proteção Ambiental; ESEC: Estação Ecológica; FLOE: Floresta Estadual; MONAE: Monumento Natural Estadual; PE: Parque Estadual; REBIO: Reserva Biológica; RDS: Reserva de Desenvolvimento Sustentável; RVS: Reserva da Vida Silvestre.





Trecho de Belo Horizonte

Hot site do Projeto

The screenshot shows the website interface for 'Parques Estaduais de Minas Gerais'. At the top, there is a navigation menu with links for 'Home', 'Projeto', 'Parques', 'Biomás', 'Para visitar', and 'Contato'. The main content area features a large photograph of a waterfall cascading over rocks into a pool. Overlaid on the left side of the image is a dark banner with the text: 'PEÇA SEU GUIA E MAPA COMPLETO GRATUITOS HOJE MESMO!'. Below this text, it specifies 'Cachoeira da Senhora, PE Bóker - São Expedito - Minas' and includes a small yellow icon. At the bottom of the page, there are four logos: IEF (Instituto Estadual de Florestas), NUCAM (Núcleo de Unidades de Conservação do Estado de Minas Gerais), MPMG (Ministério Público do Estado de Minas Gerais), and Edhorizonte.

www.edhorizonte.com.br/parquesmg

Distribuição gratuita do Guia e Mapa pelo hot site

Procurar na loja inteira aqui... **Buscar**

Bem-vindo! Minha Conta | Minha Lista de Desejos | Meu Carrinho | Fechar Compra | Entrar

Editora HORIZONTE

NOVAS ASSINATURAS RENOVAÇÕES LIVROS REVISTA HORIZONTE GEOGRÁFICO GUIAS (PORTUGUÊS) GUIAS (INGLÊS)

Principal / Guias (Português) / Guia Parques Estaduais de Minas Gerais

MEU CARRINHO

Você não possui produtos no carrinho.

Guia Parques Estaduais de Minas Gerais

Seja o primeiro a comentar este produto

Disponibilidade: Em Estoque.

R\$0,01

Qtde: **Adicionar no carrinho**

[Adicionar à Lista de Desejos](#)

Descrição Rápida

O guia Parques Estaduais de Minas Gerais traz mais de 200 atrações de 16 parques estaduais e dois monumentos naturais do estado. Nele, você encontrará roteiros de passeios, dados sobre animais e plantas, geografia e história, cultura regional. Acompanha um mapa gigante de 60 x 75 cm do estado, com a localização de 91 unidades de conservação. Tudo para tornar a sua viagem inesquecível. Essa publicação tem distribuição gratuita. Faça seu cadastro na loja e solicite.

PRODUTO GRATUITO, VOCÊ PAGA SOMENTE A POSTAGEM. LIMITADO A UM EXEMPLAR POR CPF OU CNPJ.

MAIS VISUALIZAÇÕES

Descrição do Produto Informações Adicionais Tags do Produto

Autores: Instituto Estadual de Florestas e Editora Horizonte

- 2.000 exemplares físicos
- Consumidor paga só o frete (1 por CPF/CNPJ)
- Disponível para todo Brasil
- Economia do consumidor: R\$ 89,00

Aplicativo para IOS e Android



- download gratuito
- conteúdos extras
- navegação rápida
- interatividade
- possibilidade de atualizações

Aplicativo para IOS e Android

Edições
Guia

ATRAÇÕES


Cachoeira Congonhas
 Cachoeira com 80 metros de queda livre, que deságua em poço propício para banho com 30 metros de largura e 60 metros de comprimento. A cachoeira deságua entre paredes de 100 metros de altura. Área para descanso sobre pedras, incidência de sol das 9h às

14h. A entrada deve ser feita das 8h às 15h30 e a saída, até as 16h. Está situada a 6,30 km da sede.

Cachoeira do Rabo de Cavalo
 Possui duas quedas em formato de rabo de cavalo, entre paredes rochosas de quartzito. Forma um poço de 50 metros de largura e 30 m de comprimento. O poço é propício para banho

Cachoeira do Tabuleiro
 Com 773 m de queda d'água, é a mais alta de Minas Gerais. Possui um poço com mais de 20 m de profundidade. A queda, equivalente a um prédio de 91 andares, fica diante de um paredão rochoso multicolorido. Na parte alta da cascata, há poços e outras quedas menores, em meio a biomélas e orquídeas naturais da região. É possível fazer escalada com autorização do município e da Federação Mineira de Escalada, através do email escaladatabuleiro@gmail.com. A entrada deve ser feita das 8h às 14h e a saída, até as 16h. Atracção gerenciada pela Prefeitura Municipal de Conceição do Mato Dentro. Ingresso: R\$ 10. Está situada a 21,6 km da sede.

Cânion do Peixe Tolo
 Em seu interior, está a cachoeira da Bocaína, que deságua de um paredão de rocha quartzítica de



É possível visitar anfíbios no parque

ARREDORES

Estrada do Charco
 Possui 10 km de extensão. Estrada











Lançamento do projeto

- realizado na sede do MPMG em
- mais de 200 pessoas, entre procuradores e público em geral;
- entrevistas para TVs e imprensa em geral



Assessoria de Imprensa

- Total de 60 reportagens na mídia impressa e eletrônica

veja **BH**

Guia registra mais de 200 atrações naturais em dezesseis parques mineiros

Publicação do Ministério Público destaca belezas como a cachoeira de Tabuleiro e a fauna do Ibitipoca

por Rafaela Matias | 10 de Dezembro de 2014



Cachoeira no Parque Estadual da Serra do Intendente: 273 metros de queda livre



Guia com mapas dos principais parques de Minas Gerais é lançado

Serviço ajuda turistas que estão com malas prontas para viajar pelo estado. Guia pode ser adquirido, no formato livro, por preço simbólico.

De G1 MG



As belezas naturais encantam quem nasceu em Minas e atraem turistas de todo o país e também de vários cantos do mundo. Para ajudar quem está de malas prontas para viajar por **Minas Gerais**, o Instituto Estadual de Florestas e o Ministério Público lançaram um guia sobre os parques mineiros.

A ideia é atrair novos visitantes para esses lugares muitas vezes desconhecidos. O guia contém mais de 200 páginas com fotos e muita informação, e acompanha um mapa completo de Minas, com as 91 unidades de conservação estaduais.

O guia pode ser adquirido, no formato livro, pelo preço simbólico de R\$ 0,01 mais o valor do frete. A **versão online também está disponível** e pode ser baixada, gratuitamente, como aplicativo.



Aplicativo traz informações sobre parques e roteiros ao ar livre em Minas

Ferramenta orienta turistas em importantes áreas de preservação do Estado



Thais Mata, do R7



Um guia com opções de ler ao ar livre. Este é o objetivo do aplicativo Parques Estaduais de Minas Gerais que traz mais de 200 atrações em 15 parques e dois monumentos naturais do Estado. O dispositivo está disponível gratuitamente na AppStore e na Google Play.

Além de dicas sobre passeios, roteiros e trilhas, o aplicativo também traz informações sobre horários de visitação, infraestrutura dos parques, animais e plantas, geografia e história, cultura regional e ainda traz em mapa de Minas Gerais com a localização de 91 unidades de conservação e as estradas que levam até elas.

[Leia mais notícias no R7 MG](#)

[Confira as cachoeiras mais próximas de BH para curtir o verão](#)

Guia tem dados sobre 15 parques estaduais de Minas
 Reprodução/Guia Parques Estaduais de Minas Gerais

Tecnologia permite visita virtual por patrimônio histórico de Congonhas (MG)

Mas, para quem não é adepto à tecnologia dos tablets e smartphones, o guia também pode ser adquirido. No site do projeto, há uma opção para que os internautas cliquem e façam um cadastro para receber o material impresso ou também é possível acessar parte do guia pela internet.

O guia Parques Estaduais de Minas Gerais foi desenvolvido pela editora Horizonte em parceria com o Ministério Público de Minas Gerais e com o IEF (Instituto Estadual de Florestas). O objetivo do material é incentivar o turismo nos parques e também a preservação ambiental.

metro



Animais típicos dos biomas mineiros e espécies exóticas, como o macaco-leão.



Paisagens entre as montanhas.

Exuberâncias mineiras

Meio ambiente. Guia detalha atrações, sugestões de trilhas e atividades ao ar livre por 16 parques estaduais mineiros. Lançamento é hoje

Informações, roteiros turísticos e registros fotográficos sobre mais de 200 atrações de 16 parques e dois monumentos naturais do Estado compõem o guia "Parques Estaduais de Minas Gerais", que será lançado hoje em Belo Horizonte. Entre as páginas, estão fotos de paisagens características dos biomas mineiros, florestas, cachoeiras, animais,

plantas e muitas curiosidades sobre pontos conhecidos dos amantes do meio selvagem.

"Entre os casos curiosos, estão as lendas do Rola-Moça e da Gruta do Rei do Mato. Sítios de inscrições rupestres, nos parques Lapa Grande e do Sumidouro. Animais pouco comuns, como as aves parú, no parque Nova Baden, a fantasmagórica urutu (mãe-da-



"PARQUES ESTADUAIS DE MINAS GERAIS" EDITORA HORIZONTE GRÁTUITO

lua), no Sumidouro e a rara águia cinzenta, no Pau Furado. Além do minúsculo sapinho da bromélia, de apenas 11 mm, localizado no Parque

Estadual Pico do Itambé", descreve Peter Milko, diretor geral da Editora Horizonte, responsável pela publicação.

Para os turistas, estão agrupadas informações importantes como horários de visitação e localização dos parques.

O livro também busca conscientizar para a preservação do meio ambiente. "Sabemos que a visita aos parques é uma das

principais estratégias de sensibilização da sociedade para a importância da conservação da natureza. Esperamos favorecer o turismo sustentável de forma que, ao conhecer os cenários naturais protegidos do Estado, a população se torne uma aliada na proteção desse vasto patrimônio natural, que é de todos os brasileiros", diz Milko.

O guia será distribuído de

graça mediante pagamento da taxa de entrega. Encomendas pelo site www.edhorizonte.com.br/guia parquesmg/. O livro é fruto de parceria do Ministério Público de Minas, Instituto Estadual de Florestas e Editora Horizonte.



GUSTAVO CUNHA

MEIO AMBIENTE HORIZONTE

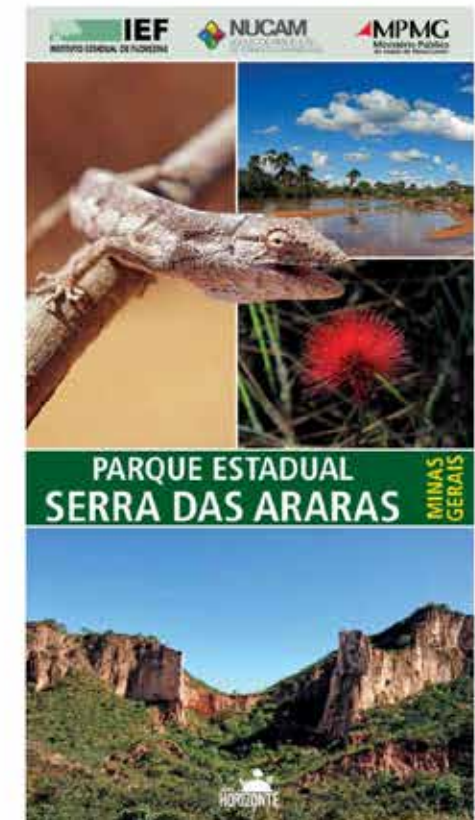
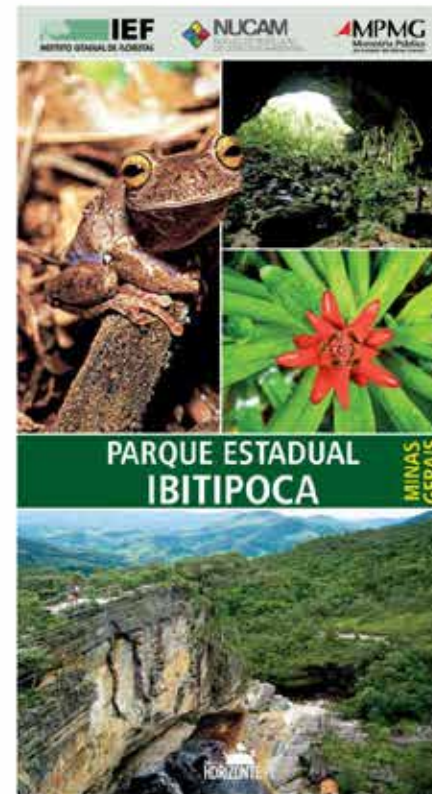
Principais resultados da 1ª fase

- mais de 1.000 pedidos de guias 24 horas após lançamento;
- milhares de curtidas no facebook;
- mais de 3.000 downloads do aplicativo;
- extraordinária repercussão na imprensa;
- mais de 33.000 page views



2ª Fase

- reimpressão do Guia e Mapa;
- atualizações do aplicativo;
- produção dos mini guias para distribuição em cada UC;
- exposição itinerante “Parques Estaduais de Minas Gerais”



PROJETO PARQUES ESTADUAIS DE MINAS GERAIS **BRASIL**

